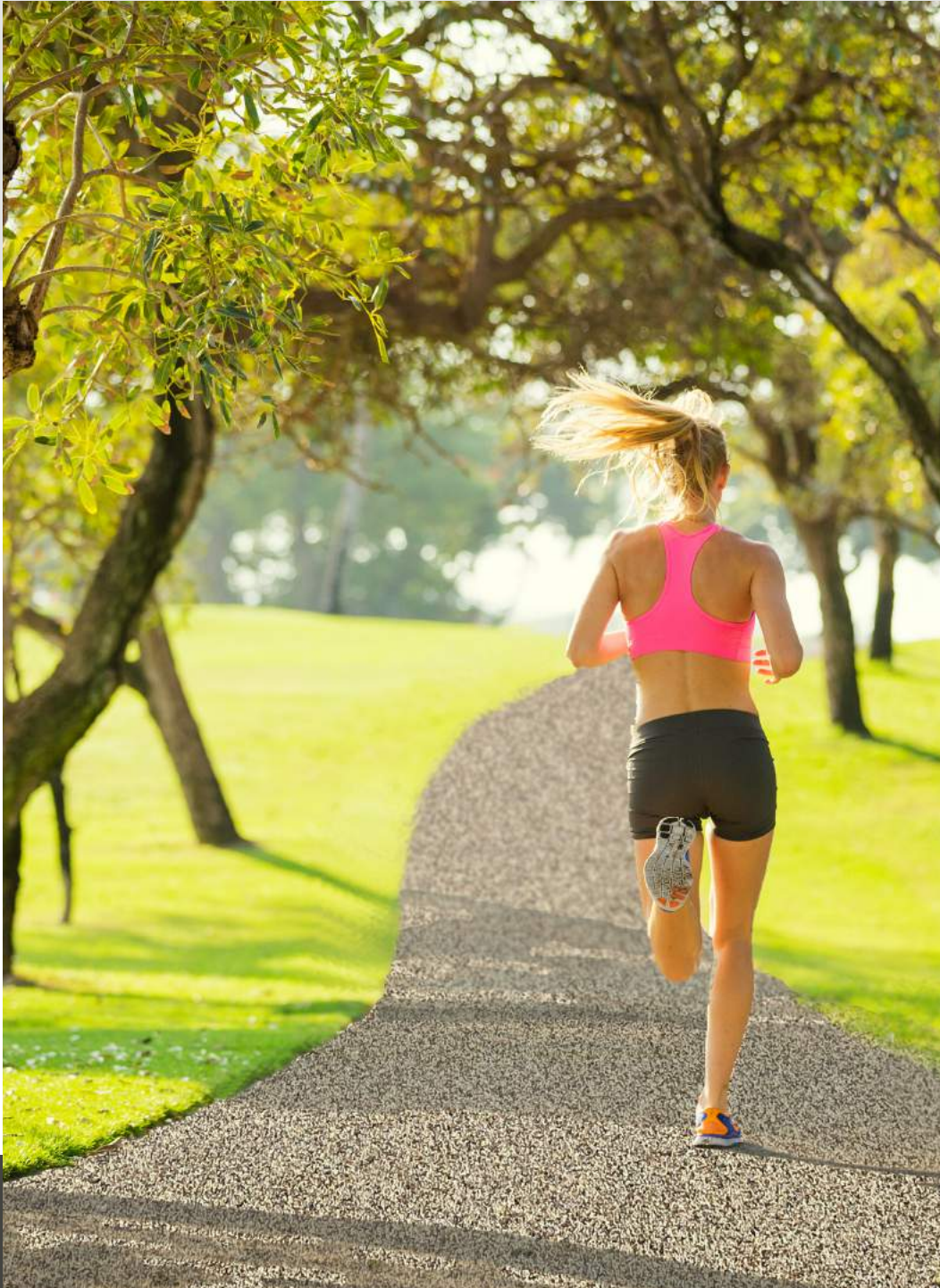


# SOFTSTONE

La pavimentazione flessibile e drenante



# COS'È?

Softstone è una pavimentazione flessibile e drenante ideale per percorsi ciclo-pedonali. È costituita da gomma riciclata e granulati di pietre naturali, combinati con un agente legante flessibile, che gli conferisce durata, flessibilità e permette il drenaggio dell'acqua meteorica.

La flessibilità di Softstone consente di assorbire la pressione esercitata dalle persone durante l'attività motoria all'aperto. Inoltre, offre una buona resistenza allo scivolamento e una superficie morbida su cui atterrare in caso di caduta.

L'utilizzo di granulati di pietre naturali, conferisce alla pavimentazione durata, versatilità e bellezza.

La presenza di granuli di pietra conferisce alla pavimentazione la resistenza e la durata nel tempo. La vasta possibilità di scelta fra pietre naturali e l'utilizzo di leganti privi di VOC ne consente l'utilizzo anche in presenza di vincoli ambientali all'interno di parchi o in riva al mare.

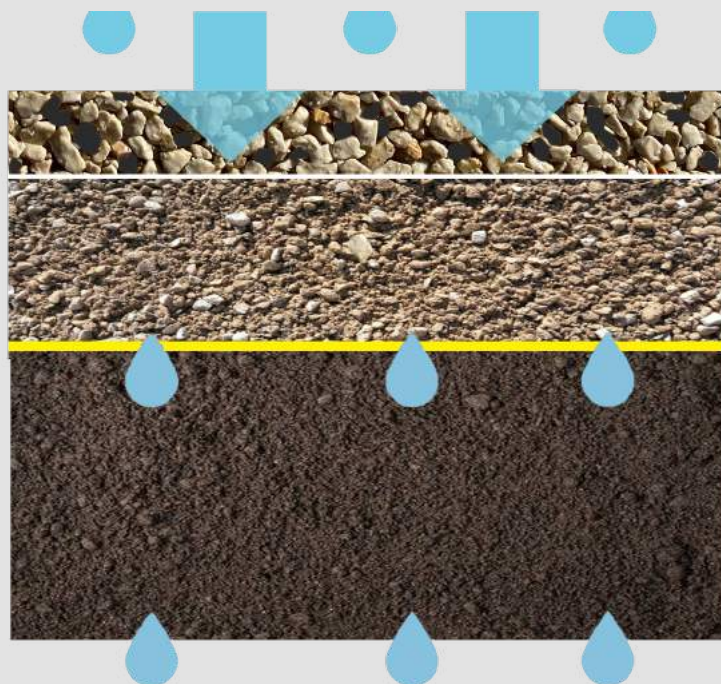
Softstone può essere utilizzato per riqualificare vecchie pavimentazioni in asfalto o cemento.



Softstone 3 cm

Stabilizzato 5-10 cm

Terreno



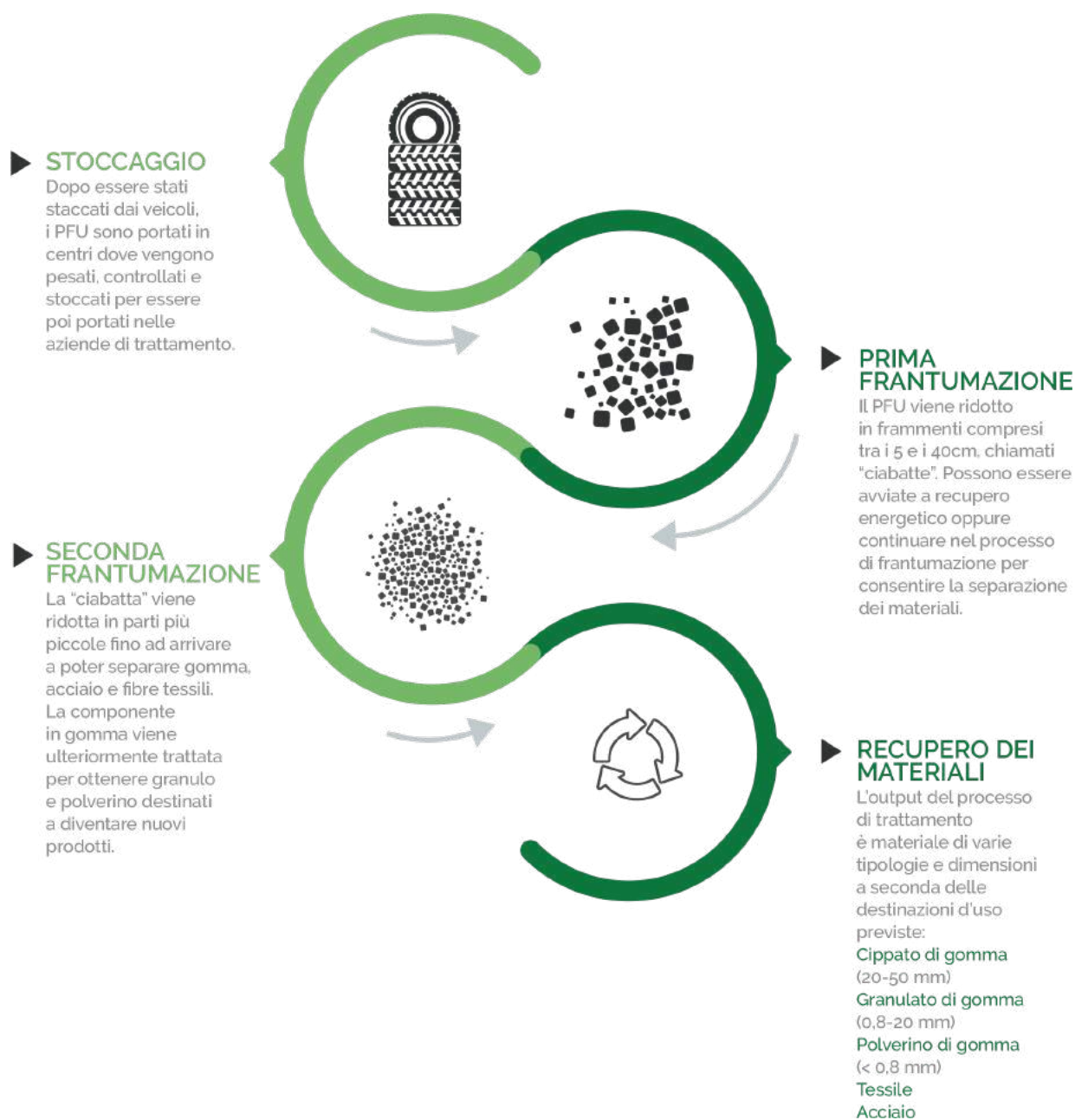
Geogriglia

Geotessili  
non-tessuti



# RICICLO

Softstone è un prodotto ecologico in quanto utilizza rifiuti post-consumo: 100 mq di prodotto installato consentono di tenere 150 pneumatici fuori dalle discariche. Anche i granulati di pietra derivano dal recupero degli scarti di lavorazione all'interno delle cave. L'uso di materiali di recupero o riciclati è superiore almeno al 90% (in peso) sul totale di tutti i materiali utilizzati. Tutte le lavorazioni di posa vengono eseguite a "freddo" senza emissioni di fumi o calore. L'uso di pietre di colore chiaro riduce inoltre l'effetto "isola di calore" in ambito urbano. Grazie all'alta drenabilità, la superficie risulta sempre priva di ristagni d'acqua evitando nel periodo invernale la formazione di pericolose lastre di ghiaccio.



# JOGGING

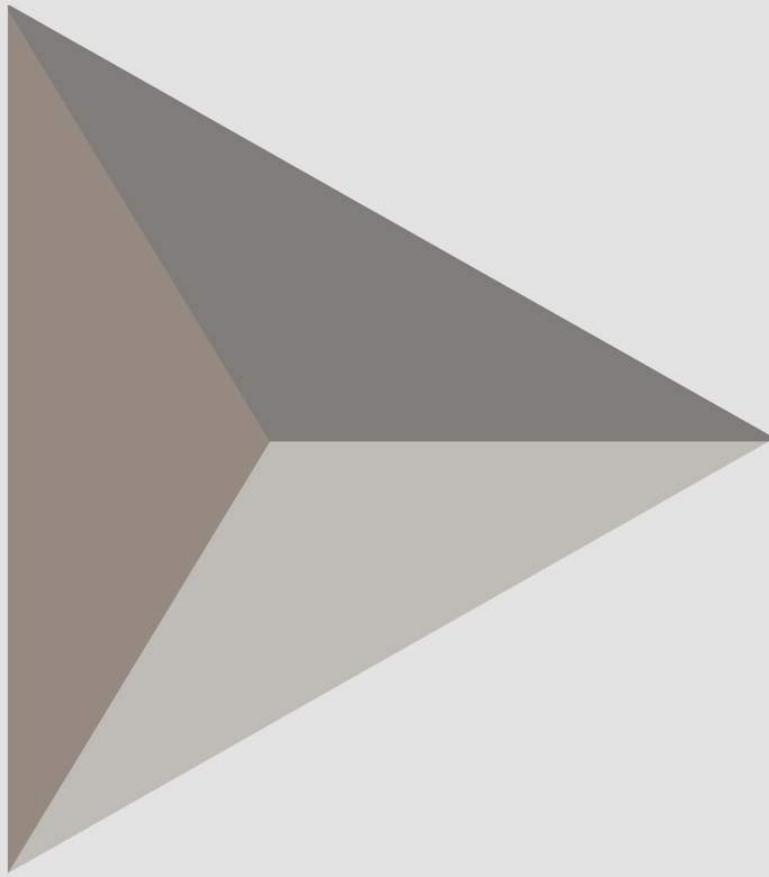
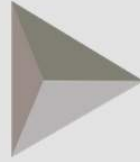
Softstone è appositamente progettato per le aree jogging outdoor o indoor.

La presenza di granuli di gomma all'interno della pavimentazione e l'uso di un legante flessibile crea un effetto ammortizzante che diminuisce l'affaticamento delle articolazioni provocato da una normale pavimentazione rigida.

La possibilità di aumentare o diminuire la percentuale dei granuli di gomma nella pavimentazione permette di personalizzare il grado di flessibilità in funzione dell'uso previsto a progetto.



**POLISTONE**  
il tappeto di pietra



[WWW.POLISTONE.IT](http://WWW.POLISTONE.IT)  
[INFO@POLISTONE.IT](mailto:INFO@POLISTONE.IT)